



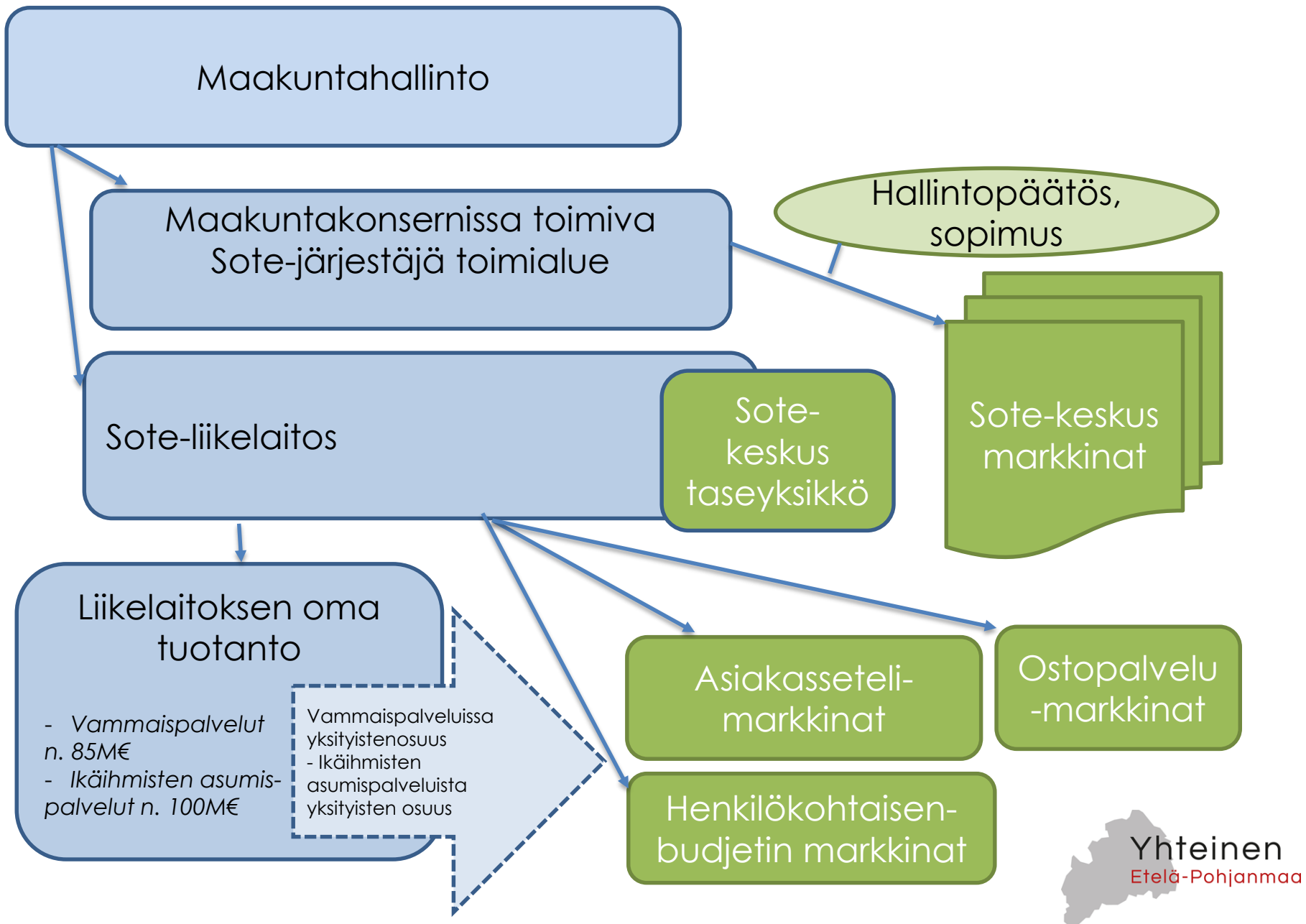
Mitä uusi sote tarjoaa palveluntuottajille
maakunnassa?

Päivi Leikkola, vastuvalmistelija, TtT
sote-liikelaitos, asiakasseteli palvelut, alihankinnat

Meillä on paljon yhteistä työtä...

- Maakuntauudistuksen myötä julkisten palveluntuottajien on luotava oma brändinsä. mm. julkinen sosiaali- ja terveydenhuollon toiminta avautuu kilpailulle ja asiakkaat saavat entistä laajemmin valita mieleisensä palveluntuottajan. **Tämä haastaa pohtimaan, miltä palvelut ja palvelutaso näyttävät asiakkaiden näkökulmasta. Lisäksi on oletettavaa, että kilpailu työvoimasta tulee lisääntymään.** Tämä pakottaa pohtimaan myös sitä, miten houkuttelevaksi julkinen työnantaja koetaan.
- Uudenlaisen, markkinointihenkisen, ajattelutavan omaksuminen muuttaa koko organisaation toimintamalleja. **Keskiöön nousevatkin palveluntuottajan luoma mielikuva toiminnastaan sekä asiakkaiden kokemukset saamastaan palvelusta.**





Sote-liikelaitoksen palvelukuvaus:

Sote-liikelaitoksen palvelutuotannossa on mukana palveluita joihin asiakas ohjataan suoraan

-> **ei valinnan vapautta** (mm. tietyt asumispalvelut, lastensuojelu)

Sekä **palveluita, joihin hän voi valita** palveluntuottajan

-> palveluseteli, asiakasseteli, hebu

Palvelusetelien hyödyntämisessä on tällä hetkellä suurta alueellista vaihtelevuutta

-> **Mahdollisuus yrittäjille kehittää omia palveluitaan**

-> **Brändäys!**

Tässä vaiheessa Etelä-Pohjanmaan sote alueilla yhteinen tahtotila kehittää palvelusetelien käyttöä aiempien lisäksi **mm. lapsiperheiden kotipalveluun, kaiken ikäisten omaishoitoon ja lääkinnälliseen kuntoutukseen.**

-> tehdään mm. yhtenäisiä sääntökirjapohjia

-> päätökset käyttöönotosta ja siirtymävaiheista ovat jokaisella yhteistoiminta-alueella sisäinen päätösasia.

-> ICT yhteistyön tiivistäminen

-> pohjarakenteiden yhteneväisyys helpottaa myös palveluntuottajia

-> palvelun arvon määrittäminen



Asiakassetelipalvelut

- Maakunnan liikelaitoksen on tarjottava asiakkaalle asiakasseteli näissä palveluissa: sosiaalinen kuntoutus, kotihoito, kotipalvelu, asumispalvelut, vammaisten työtoiminta, kotisairaanhoido, lääkinnällinen kuntoutus ja hammasproteettiset hoidot
- Maakunta saa ottaa asiakassetelin käyttöön myös näissä palveluissa:
 - perhetyö, tukihenkilöiden tai tukiperheiden järjestäminen, muut sosiaalihuollon ennaltaehkäisevät palvelut
 - omaishoitajan vapaan toteuttaminen
 - vammaisten henkilökohtainen apu, päivätoiminta ja sopeutumisvalmennus
 - neuvolapalvelut
 - polikliiniset kirurgiset toimenpiteet, kiireetön leikkaustoiminta, lääketieteelliset tutkimukset
 - terveydenhuollon ammattihenkilön kiireettömät vastaanottokäynnit
 - hampaiden oikomishoito
 - muut näihin verrattavat sosiaali- ja terveysterveyst. palvelut.



Yhteistyö SOTE-palveluiden tuottajien kanssa keskeistä

Maakunnan liikelaitos tarvitsee toimintaan valinnanvapauden lisäksi myös markkinoilta palveluita, jotka eivät ole markkinoilla valinnanvapauden piirissä. (esim.pitkäaikaiset vanhusten, vammaisten ja lastensuojelun asumis- ja hoivapalvelut)

-> maksusitoumukset, lähetteet,

-> ostopalveluja

Tukipalveluissa valmistelua suunnataan maakunnan tulevaa yhteistyötä hyödyttäviin toimenpiteisiin

Alihankintojen tarve on suurta esim. asiantuntijapalveluissa, asumispalveluissa, terapiapalveluissa

Hankintaohjeiden, hankintasopimusten, sopimusohjauksen ja tarjouspyyntöjen pohjat on luotu yhtenäisiksi

-> **hyödynnetään valtakunnallisia pohjia.**

Yhteistyötä yrittäjien kanssa on käynnissä

- yhteisiä tapaamisia (E-P:n yrittäjä tapaamiset, Intoseinäjoki, Versote hanke)

- Soteuttamo 2.0 (Sitra) hanke, Sote kiihdyttämö

Yhteistyötä kuntien kanssa tiivistetään tulossa 27.11.2018

Elinkeinoasiamiesten tapaaminen



Esimerkki:

Parasta aikaa on käsittelyssä terveyden huollon järjestämissuunnitelma ja siinä on tuotu esille useita suositus kohtia

-> rajapintaa myös yrittäjien kanssa tehtävään yhteistyöhön (esim. Kanta)

Suosituksia on annettu mm.

- **Terveys- ja hoitosuunnitelmaan**
- Päivystys ja kiirevastaanottoihin
- Vuodeosastotoimintaan
- **Erikoislääkäri ja erikoistyöntekijäpalveluihin terveyskeskuksissa**
- **Etäkonsultaatioihin, etävastaanottoihin ja sähköiseen asiointiin**
- Kuvantamiseen ja laboratorioon
- **Laatu sekä potilas- ja asiakasturvallisuuteen**
- **Suun terveydenhuoltoon**
- Sosiaali ja terveystalvelujen brändäykseen



Väestön palvelutarpeen mukaisesti

Sote-liikelaitos kootut (keskitetyt) palvelut:

- Hallinto
- Alueiden valvonta, oma valvonta
- Asiakasohjaus
- Vaativa terveyden ja sairaanhoito (erikoissairaanhoito, vaativa psykiatria) ml. Yhteyshenkilö
- **Vaativa kuntoutus/lääkinnällinen kuntoutus**
- **Vammaispalvelut**
 - Laitoshoito, Tuki- ja osaamiskeskus, asiantuntijapalvelut, henkilökohtaisen avun keskus
- **Vaativa sosiaalityö**
 - Rikosseuraamus, vaativa päihdehoito, päihdetyön hoidollinen terapia opioidi korvaushoidon arviointi ja aloitus, terveysneuvonta
- **Lastensuojelu**
 - Lastensuojelun sijaishuolto, adoptioineuvonta, olosuhdeselvitykset, jälkihuolto
- Osastopalvelut (esh erikoisalat, vaativa kuntous, psykogeriatritia)
- Diagnostiikkapalvelut (RTG, laaja valikoima kl.tutkimuspalvelut)
- Suun terveydenhuolto (erikoishammaslääkäripalvelut, suu- ja hammassairauksien esh, särkypäivystys virka-ajan ulkopuolella)

Sote-liikelaitos, aluetoimipiste palvelutarpeen mukaisesti:

- Asiakasohjaus
- Sosiaalityö, (kaiken ikäiset, lapset, perheet, aikuiset, vammaispalv., päihde- ja mielenterv.) ml. Liikkuva yksikkö
- Terveydenhuolto (yleislääketiede, määritellyt erikoislääkäripalvelut, psykiatrian aluepalvelut)
- Neuvolapalvelut (kaiken ikäiset)
- Osastopalvelut (yleislääketiede, perustason osastokuntoutus/kotikuntoutus)
- Diagnostiikkapalvelut (RTG, Laboratorio näytteenotto)
- **Suun terveydenhuolto** (kaiken ikäiset, särkypäivystys, tarvitt.erikoishammaslääkäri palvelut)
- **Asumispalvelut** (eri muodot)
- **Kotihoito**

Sote-liikelaitos, aluetoimipisteeltä ylläpidettävä em. palvelut

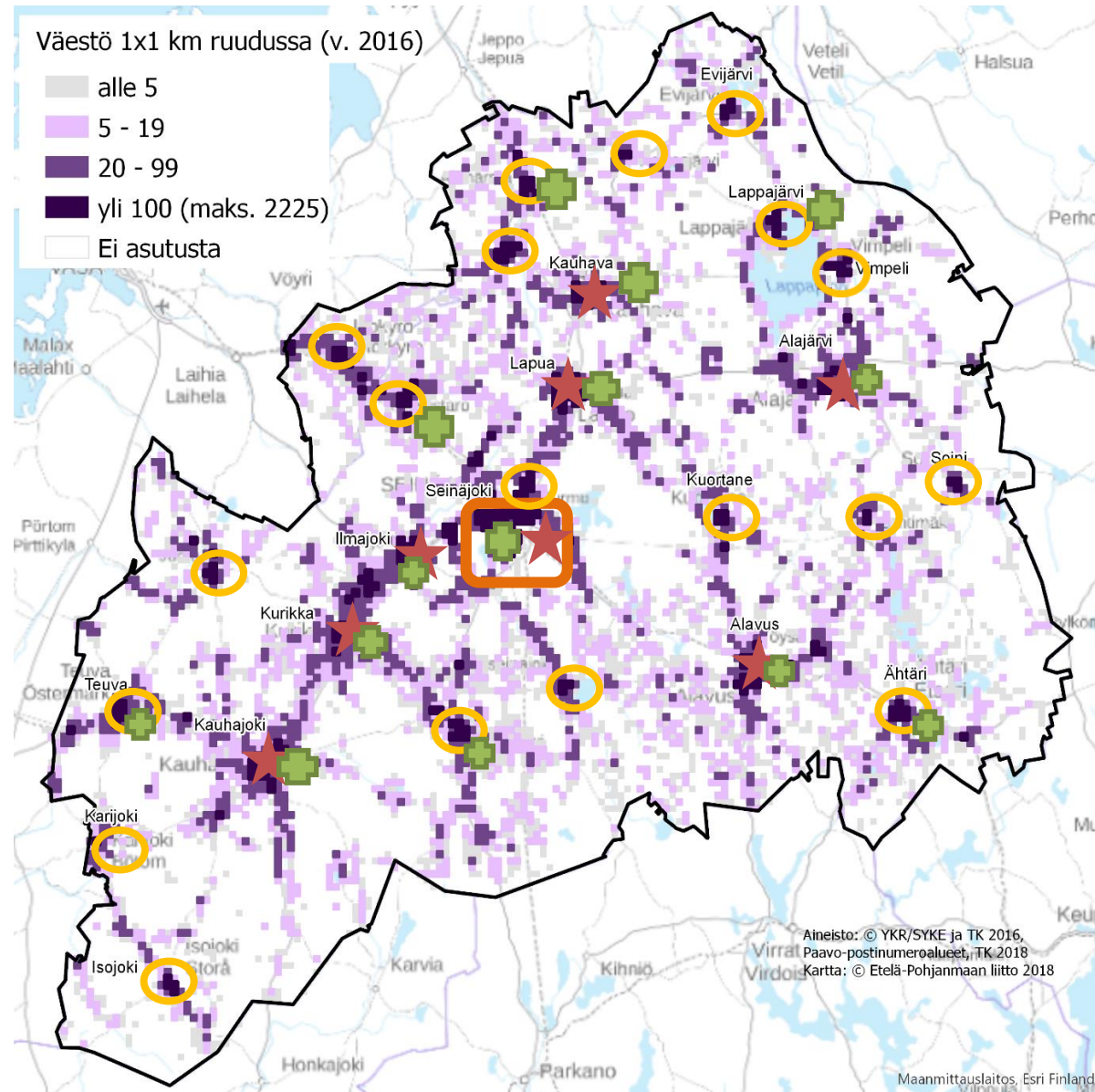
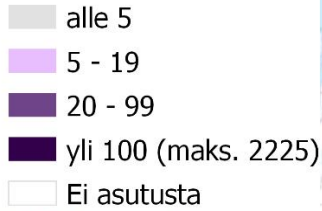
liikkuvana tai asemapisteellä palvelutarpeen mukaisesti, ajanvarauksen hyödyntäminen




Sote-liikelaitos, ensihoidon palveluverkosto (YT-alueen palvelutasopäätös)





SOTE –liikelaitos


Väestö 1x1 km ruudussa (v. 2016)



 Sote-liikelaitos
Kootut (Keskitetyt)
palvelut. Palveluja
tarjotaan palvelutarpeen
mukaisesti  ja  -
tasoille

 Sote-liikelaitos, aluetoimipiste
Palvelukuvausten sisältö
määrittöy
palvelutarpeen mukaisesti

 Sote-liikelaitos,
aluetoimipisteeltä tai
kootuista palveluista
ylläpidettävä
liikkuvapalvelu tai asemapiste
palvelutarpeen mukaisesti

 Sote-liikelaitos,
ensihoidon
palveluverkosto

Aineisto: © YKR/SYKE ja TK 2016,
Paavo-postinumeroalueet, TK 2018
Kartta: © Etelä-Pohjanmaan liitto 2018

Maanmittauslaitos, Esri Finland





Kiitos!

paivi.leikkola@etela-pohjanmaa.fi

www.uusiep.fi